

9. Вывод результатов расчёта в виде графиков.

Результаты расчёта можно вывести в текстовый файл с табуляцией (расширение «*.txt») для последующего вызова в «Excel».

Для этого в программе следует предусмотреть запись значений переменной «X» и значений «Y₁», «Y₂», ... «Y_i» ... «Y_n» в отдельные области регистров. Это можно легко сделать с помощью команды «K_П». При вводе этой команды задаётся номер первого регистра в который будет записываться значение «Y_i». Для того, чтобы этот номер при каждом обращении к нему увеличивался на единицу, его следует задать в диапазоне регистров «Увеличив. мин.» — «Увеличив. макс.» (см. «Опции» → «Параметры»).

Пример программы:

```
3 9 0 /- П 000 3 6 0 П 001 3 0 П 002 9 9 П 400 1 9 9 П 401 2 9 9 П 402 ИП 000 П 003 ИП
003 ИП 002 + П 003 ПП 50 ИП 003 ИП 001 - F_X>=0 33 С/П К_П 400 F_sin К_П 401 ИП
003 F_cos К_П 402 В/0
```

Скопируйте текст программы в буфер: «Ctrl+C», запустите программу «ПМК», нажмите клавиши «F» и «E» для входа в режим программирования, вставьте программу из буфера в память «ПМК» нажатием клавиш «Ctrl+V» и выйдите из режима ввода программ («F» и «A»). Для проверки выведите редактор программы (клавиша «F4»).

В программе выполняются следующие действия:

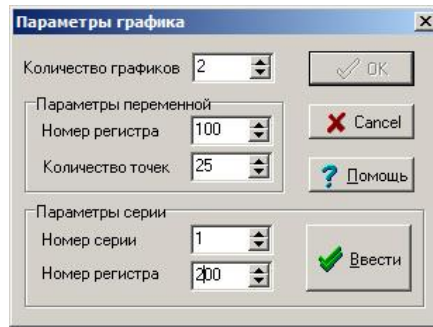
- в регистр «000» заносится значение «-360» (начальное значение);
- в регистр «001» заносится значение «+360» (конечное значение);
- в регистр «002» заносится значение «30» (шаг вычислений);
- в регистр «400» заносится значение «99» (регистр для 1-го значения переменной);
- в регистр «401» заносится значение «199» (регистр для 1-го значения «Y₁»);
- в регистр «402» заносится значение «299» (регистр для 1-го значения «Y₂»).

Примечание:

Номера регистров для значений переменной «X» и значений «Y₁» и «Y₂» задаются с учётом модификации (увеличение на единицу).

После выполнения расчёта вызовите команду «Экспорт регистров в Excel [Ctrl+F10]». Появится следующее окно:

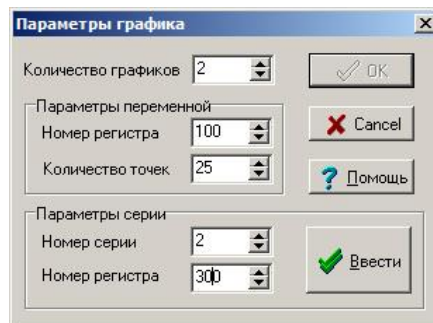
Рис. 9.1



После ввода каждой серии (номера и начального регистра) необходимо нажимать кнопку «Ввести».

Вторая серия вводится как показано на рис. 9.2:

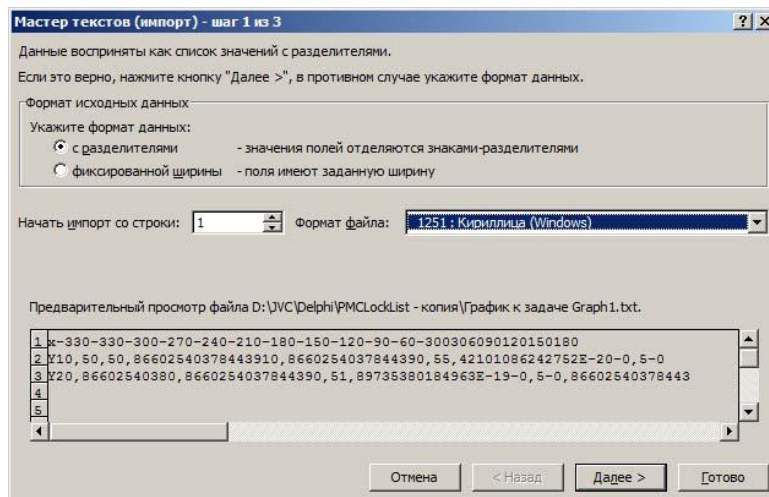
Рис. 9.2



После заполнения нажатия на кнопку «Ввести», кнопка «ОК» станет доступной и появится браузер для задания имени текстового файла с данными.

В «Excel» надо загрузить этот файл со следующими параметрами:

Рис. 9.3



Два раза нажать на кнопку «Далее» и затем на кнопку «Готово».

Полученную таблицу с помощью мастера графиков довести до кондиции.